

MONTAGEANLEITUNG

BODYSTYLE®

Artikel-Bezeichnung:

Hinterradabdeckung
Tiger 1200 Explorer 12-

Bestellnummer:

6529391
6580087

Inhalt des Befestigungssatzes:

1x Halter
4x Gummiring f. Bohrloch
4x Mutter M6
2x Inbusschraube M10x55

4x Inbusschraube M6x20
4x Hülsen
1x Kantenschutz
2x Distanz 18x18mm

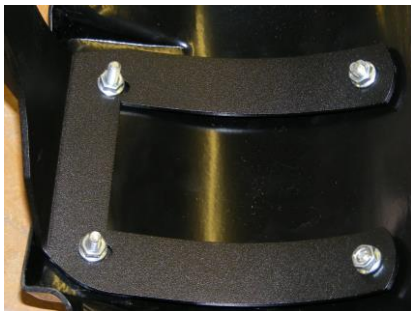


Bild 1

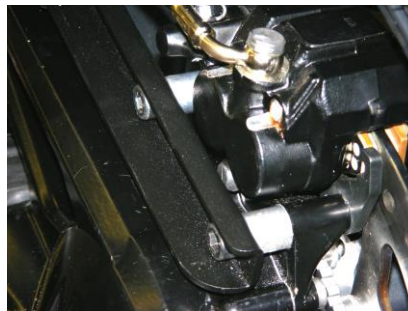


Bild 2

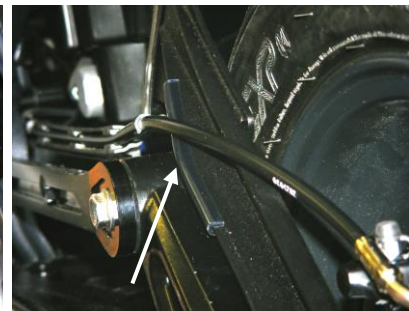


Bild 3

Montage der Hinterradabdeckung:

1. Schutzfolie der Radabdeckung abziehen.
2. Setzen Sie die Gummiringe in die Bohrungen der Hinterradabdeckung ein.
3. Setzen Sie die Hülsen in die Gummiringe ein.
4. Befestigen Sie den Halter mittels 4 M6x20 Schrauben und Muttern an der Hinterradabdeckung. Siehe Bild 1
5. Entfernen Sie die Bremssattelschrauben und nehmen Sie den Bremssattel von der Bremsscheibe.
6. Versichern Sie sich, dass der Halter zwischen Bremsleitung und Bremssattel montiert wird. Siehe Bild 3.
7. Montieren Sie den Halter und den Bremssattel mittels der M10x55 Schraube und den Distanzen. Siehe Bild 2
8. Der Kantenschutz wird auf dem Halter in Höhe der Bremsleitung montiert, um ein scheuern der Bremsleitung zu verhindern.

**Achtung!
Wichtiger
Montagehinweis**

- Bei zu fester Verschraubung besteht Materialbruchgefahr
- Bitte überprüfen Sie die Freigängigkeit des Hinterrads

**Stand:
20.07.12**

Bitte beachten Sie, daß wir uns technische Änderungen vorbehalten.

**Bodystyle ist ein eingetragenes Warenzeichen der
FECHTER DRIVE Motorsport GmbH**